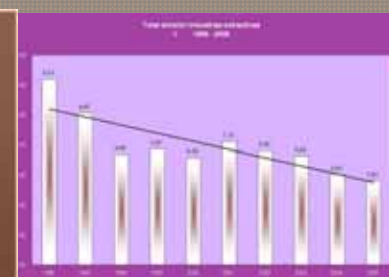
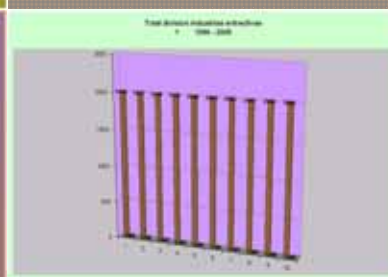
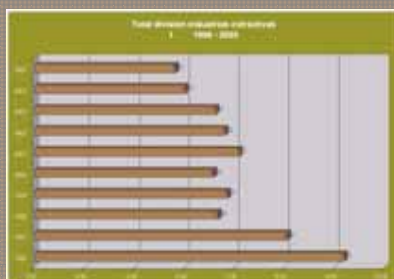


Información sobre Accidentes y Enfermedades de Trabajo Tamaulipas 2001-2010



Información sobre accidentes y enfermedades de trabajo

GOBIERNO
FEDERAL

STPS



Evolución de Accidentes, Enfermedades, Incapacidades y Defunciones de Trabajo, 2001-2010 Tamaulipas

Año	Patrones	Trab. Prom.	Accidentes de Trabajo	Enfermedades de Trabajo	Incapacidades de Trabajo	Defunciones
2001	33,294	520,886	14,097	18	1,003	60
2002	33,473	507,249	12,300	17	972	48
2003	33,473	495,279	9,929	11	676	53
2004	33,473	508,968	10,024	10	641	54
2005	32,395	535,633	10,166	14	574	49
2006	32,743	568,389	11,823	9	722	44
2007	33,255	589,898	12,983	28	589	47
2008	33,376	578,955	12,900	14	532	47
2009	33,029	538,090	11,997	37	559	43
2010	32,913	553,277	11,563	43	632	33

Fuente: Memorias estadísticas IMSS, 2001-2010

Información sobre accidentes y enfermedades de trabajo

GOBIERNO
FEDERAL

STPS



Evolución de Accidentes, Incapacidades y Defunciones de Trayecto, 2001-2010 Tamaulipas

Año	Patrones	Trab. Prom.	Accidentes de Trayecto	Incapacidades de Trayecto	Defunciones de Trayecto
2001	33,294	520,886	2,226	82	20
2002	33,473	507,249	2,161	76	6
2003	33,473	495,279	1,875	52	12
2004	33,473	508,968	2,099	42	9
2005	32,395	535,633	2,118	36	9
2006	32,743	568,389	2,275	70	9
2007	33,255	589,898	2,870	41	5
2008	33,376	578,955	2,848	49	17
2009	33,029	538,090	2,533	51	8
2010	32,913	553,277	2,600	69	11

Fuente: Memorias estadísticas IMSS, 2001-2010

Información sobre accidentes y enfermedades de trabajo

GOBIERNO
FEDERAL

STPS



Evolución de las Tasas de Accidentes, Enfermedades, Incapacidades y Defunciones de Trabajo, 2001-2010 Tamaulipas

Año	Patrones	Trab. Prom.	Accidentes de Trabajo por cada 100 trabajadores	Enfermedades de Trabajo por cada 10,000 trabajadores	Incapacidades de Trabajo por cada 100 casos	Defunciones de trabajo por cada 10,000 trabajadores
2001	33,294	520,886	2.71	0.35	7.11	1.15
2002	33,473	507,249	2.42	0.34	7.89	0.95
2003	33,473	495,279	2.00	0.22	6.80	1.07
2004	33,473	508,968	1.97	0.20	6.39	1.06
2005	32,395	535,633	1.90	0.26	5.64	0.91
2006	32,743	568,389	2.08	0.16	6.10	0.77
2007	33,255	589,898	2.20	0.47	4.53	0.80
2008	33,376	578,955	2.23	0.24	4.12	0.81
2009	33,029	538,090	2.23	0.69	4.65	0.80
2010	32,913	553,277	2.09	0.78	5.45	0.60

Fuente: Memorias estadísticas IMSS, 2001-2010

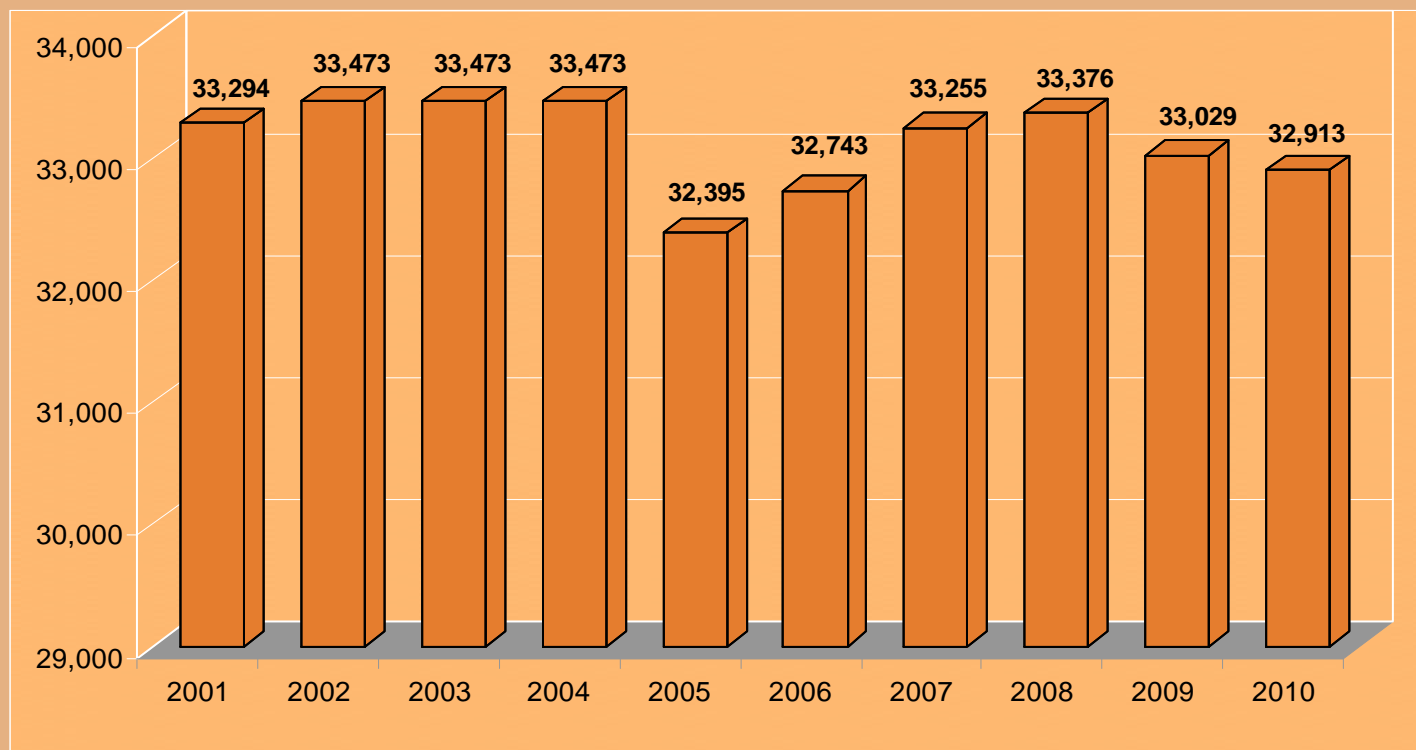
Información sobre accidentes y enfermedades de trabajo

GOBIERNO
FEDERAL

STPS



Evolución de Empresas 2001-2010 Tamaulipas



Fuente: Memorias estadísticas IMSS, 2001-2010

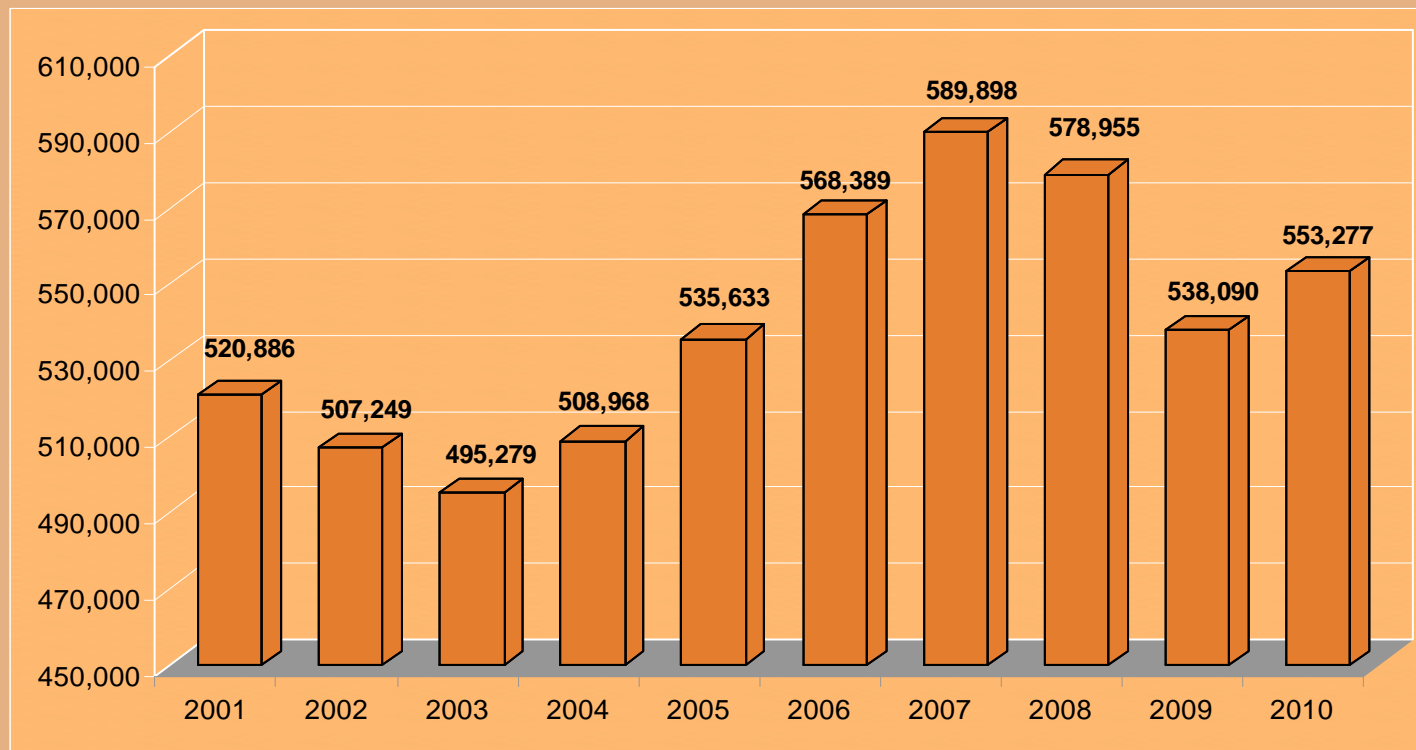
Información sobre accidentes y enfermedades de trabajo

GOBIERNO
FEDERAL

STPS



Evolución de Trabajadores 2001-2010 Tamaulipas



Fuente: Memorias estadísticas IMSS, 2001-2010

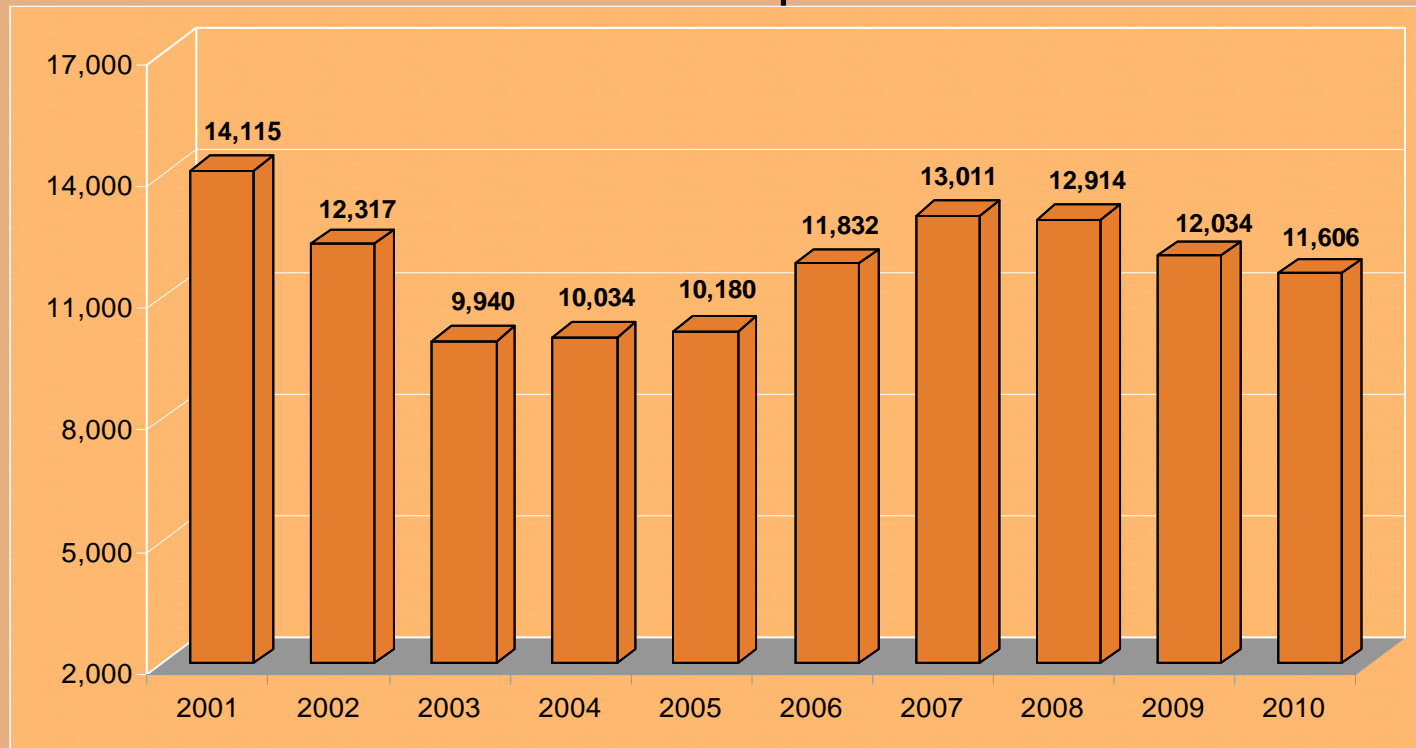
Información sobre accidentes y enfermedades de trabajo

GOBIERNO
FEDERAL

STPS



Evolución de Accidentes y Enfermedades de Trabajo 2001-2010 Tamaulipas



Fuente: Memorias estadísticas IMSS, 2001-2010

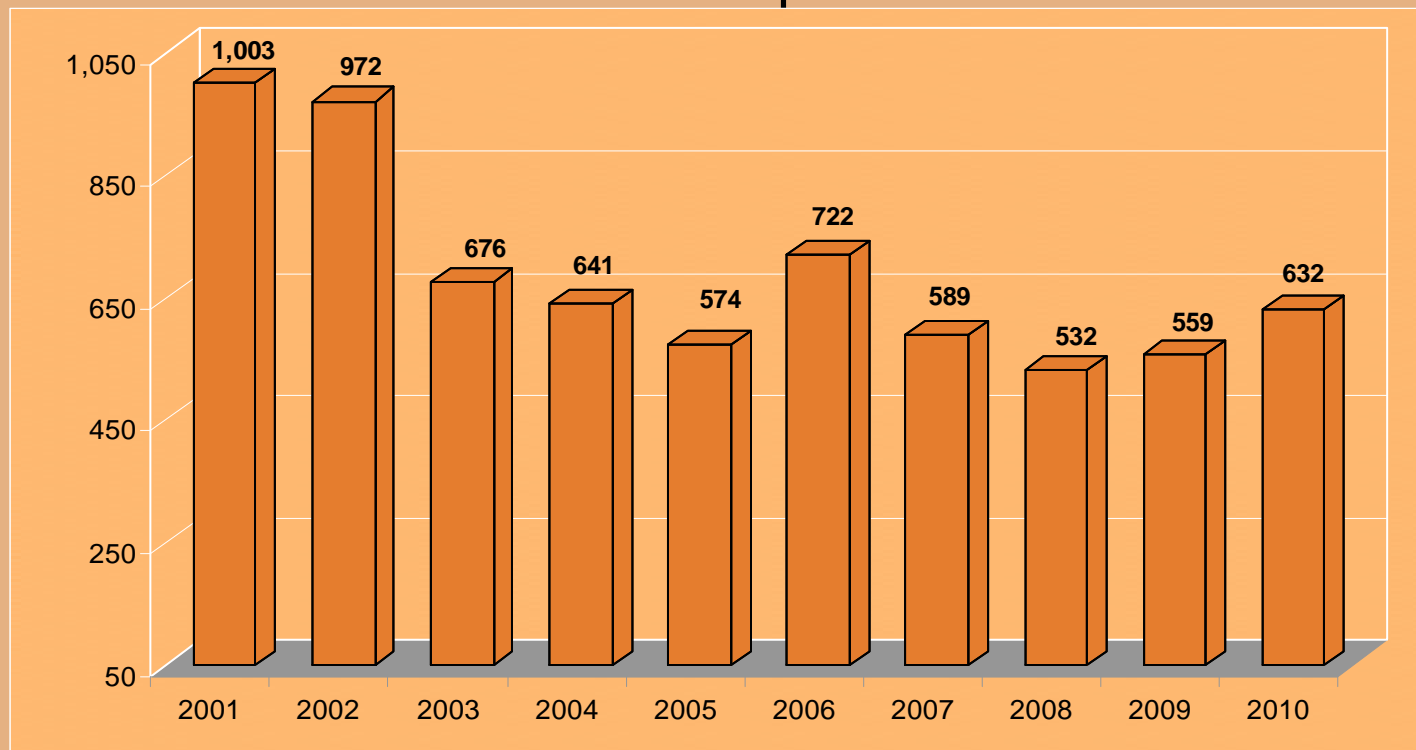
Información sobre accidentes y enfermedades de trabajo

GOBIERNO
FEDERAL

STPS



Evolución de Incapacidades Permanentes 2001-2010 Tamaulipas



Fuente: Memorias estadísticas IMSS, 2001-2010

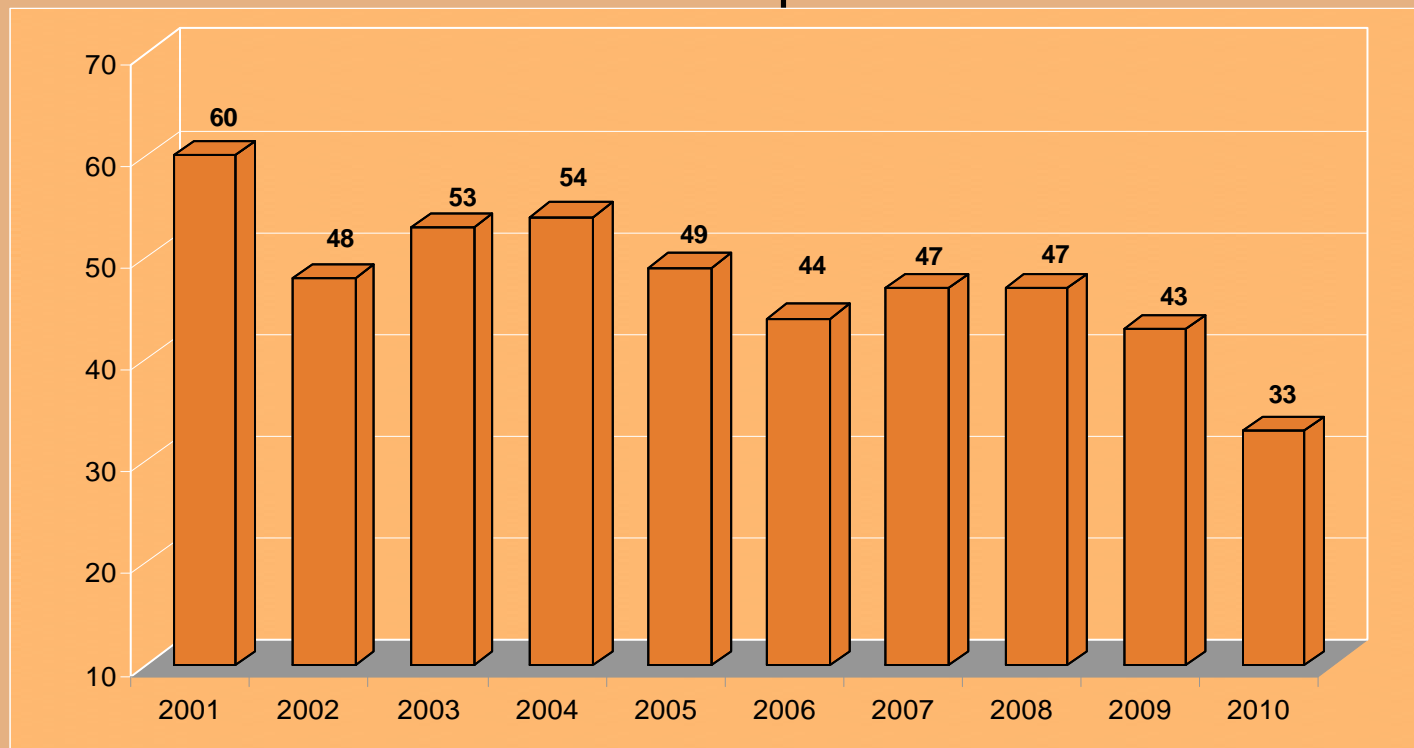
Información sobre accidentes y enfermedades de trabajo

GOBIERNO
FEDERAL

STPS



Evolución de Defunciones 2001-2010 Tamaulipas



Fuente: Memorias estadísticas IMSS, 2001-2010

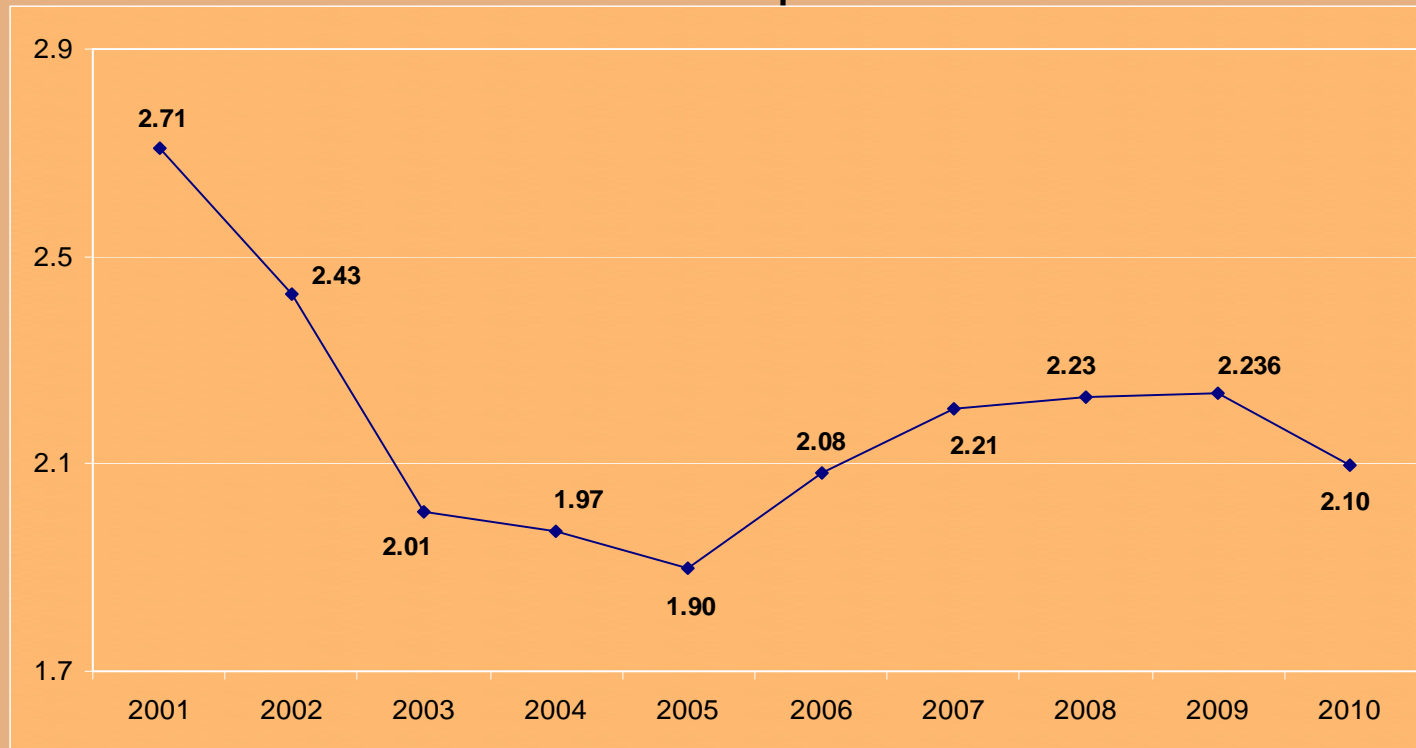
Información sobre accidentes y enfermedades de trabajo

GOBIERNO
FEDERAL

STPS



Tasa de Incidencia de Accidentes y Enfermedades de Trabajo
por cada cien trabajadores, 2001-2010
Tamaulipas



Fuente: Memorias estadísticas IMSS, 2001-2010

Información sobre accidentes y enfermedades de trabajo

GOBIERNO
FEDERAL

STPS



Tasa de Incapacidades Permanentes por cada cien casos
2001-2010
Tamaulipas



Fuente: Memorias estadísticas IMSS, 2001-2010

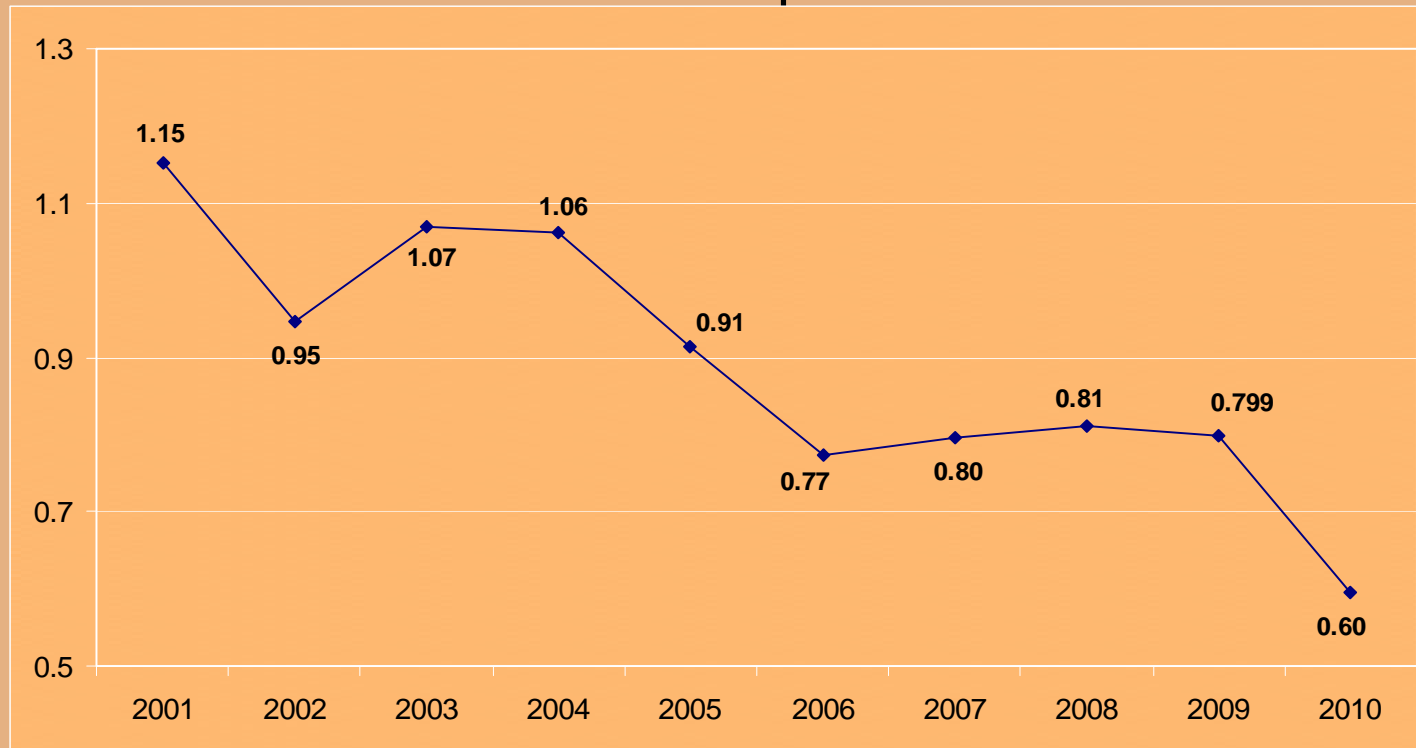
Información sobre accidentes y enfermedades de trabajo

GOBIERNO
FEDERAL

STPS



Tasa de Mortalidad por Accidentes y Enfermedades de Trabajo
por cada diez mil trabajadores, 2001-2010
Tamaulipas



Fuente: Memorias estadísticas IMSS, 2001-2010

Información sobre accidentes y enfermedades de trabajo

GOBIERNO
FEDERAL

STPS



Accidentes de Trabajo Según Región Anatómica y Sexo, 2008-2010 Tamaulipas

Región Anatómica	2008		2009		2010	
	Hombres	Mujeres	Hombres	Mujeres	Hombres	Mujeres
Muñeca y mano	2,590	734	2,595	626	2,574	648
Tobillo y pie	1,077	360	1,029	367	1,027	394
Miembro inferior (excluye tobillo y pie)	907	251	883	311	872	350
Abdomen, región lumbosacra, columna lumbar y pelvis	1,040	407	960	348	881	268
Miembro superior (excluye muñeca y mano)	806	222	817	228	792	201
Cabeza y cuello (excluye lesión en ojo y sus anexos)	681	187	741	204	732	195
Cuerpo en general (incluye lesiones múltiples)	316	100	414	114	367	98
Tórax (incluye lesiones en órganos intratorácicos)	226	25	292	47	221	39
Región anatómica no especificada	0	0	0	0	175	40
Varios de frecuencia menor	573	99	1,225	328	1,068	285

Fuente: Memorias estadísticas IMSS, 2008-2010

Información sobre accidentes y enfermedades de trabajo

GOBIERNO
FEDERAL

STPS



Accidentes de Trabajo Según Tipo de Lesión y Sexo, 2008-2010 Tamaulipas

Tipo de Lesión	2008		2009		2010	
	Hombres	Mujeres	Hombres	Mujeres	Hombres	Mujeres
Traumatismos superficiales	2,069	823	2,119	860	2,082	770
Luxaciones, esguinces y desgarros	1,935	714	1,846	704	1,780	713
Heridas	1,929	395	1,915	338	1,955	354
Fracturas	995	151	1,044	153	891	147
Traumatismos	559	138	579	131	566	143
Quemaduras	253	74	152	52	141	59
Dorsalgias	38	19	69	24	158	38
Cuerpo extraño	194	17	156	15	160	12
Amputaciones	118	10	125	13	127	14
Varios de frecuencia menor	126	44	951	283	849	268

Fuente: Memorias estadísticas IMSS, 2008-2010

Información sobre accidentes y enfermedades de trabajo

GOBIERNO
FEDERAL

STPS



Accidentes de Trabajo Según Ocupación y Sexo, 2008-2010 Tamaulipas

Ocupación	2008		2009		2010	
	Hombres	Mujeres	Hombres	Mujeres	Hombres	Mujeres
Empleados de servicios de apoyo a la producción	353	157	103	23	698	211
Embaladores manuales y otros peones de la industria manufacturera	381	74	80	12	727	92
Vendedores y demostradores de tiendas y almacenes	414	456	155	197	325	360
Peones de carga	1,037	109	684	24	597	37
Conductores de camiones pesados	384	3	139	2	457	4
Albañiles y mamposteros	587	13	170	2	435	4
Operadores de máquinas herramientas	213	75	68	1	276	69
Cocineros	109	180	57	92	126	177
Limpiadores de oficinas, hoteles y otros establecimientos	95	148	46	115	119	177
Mensajeros, portadores y repartidores	159	7	134	12	148	8
Otros	4,484	1,163	3,544	1,088	4,801	1,379

Fuente: Memorias estadísticas IMSS, 2008-2010

Información sobre accidentes y enfermedades de trabajo

GOBIERNO
FEDERAL

STPS



Enfermedades de Trabajo Según Naturaleza de la Lesión y Sexo, 2008-2010 Tamaulipas

Naturaleza de la Lesión	2008		2009		2010	
	Hombres	Mujeres	Hombres	Mujeres	Hombres	Mujeres
Sinovitis, tenosinovitis y bursitis	0	1	0	2	3	13
Síndrome del túnel carpiano	0	0	0	2	0	5
Dermatitis de contacto	0	0	1	1	3	1
Entesopatías	0	0	0	0	0	4
Hipoacusia conductiva y neurosensorial	0	0	2	0	2	0
Lesiones del Hombro	0	0	0	5	0	1
Afecciones respiratorias debidas a inhalación de gases, humos, vapores y sustancias químicas	0	0	1	0	0	0
Otros	2	1	9	6	3	8

Fuente: Memorias estadísticas IMSS, 2008-2010

Información sobre accidentes y enfermedades de trabajo

GOBIERNO
FEDERAL

STPS



Incapacidades Permanentes por Riesgos de Trabajo Según Naturaleza de la Lesión y Sexo, 2008-2010 Tamaulipas

Naturaleza de la Lesión	2008		2009		2010	
	Hombres	Mujeres	Hombres	Mujeres	Hombres	Mujeres
Amputación traumática de la muñeca y de la mano	0	0	80	10	95	6
Fractura a nivel de la muñeca y de la mano	64	4	69	9	72	17
Fractura de la pierna, inclusive el tobillo	0	0	43	3	50	6
Fractura del antebrazo	0	0	30	9	39	3
Herida de la muñeca y de la mano	30	4	28	4	26	2
Luxación, esguince y torcedura de articulaciones y ligamentos de la columna lumbar y de la pelvis	0	0	9	4	19	1
Fractura del hombro y del brazo	0	0	16	3	14	2
Luxación, esguince y torcedura de articulaciones y ligamentos de la cintura escapular	0	0	5	0	14	1
Fractura del pie, excepto del tobillo	0	0	17	0	13	1
Fractura de la columna lumbar y de la pelvis	0	0	6	0	12	1

Fuente: Memorias estadísticas IMSS, 2008-2010

Información sobre accidentes y enfermedades de trabajo

Gobierno
Federal

STPS



Incapacidades Permanentes por Riesgos de Trabajo Según Naturaleza de la Lesión y Sexo, 2008-2010 Tamaulipas

Naturaleza de la Lesión	2008		2009		2010	
	Hombres	Mujeres	Hombres	Mujeres	Hombres	Mujeres
Fractura del fémur	0	0	15	2	11	1
Traumatismo intracraneal	0	0	0	0	5	1
Hipoacusia conductiva y neurossensorial	0	0	2	0	2	0
Neumoconiosis	0	0	1	0	0	0
Varios de frecuencia menor	415	64	219	52	231	56

Fuente: Memorias estadísticas IMSS, 2008-2010

Información sobre accidentes y enfermedades de trabajo

GOBIERNO
FEDERAL

STPS



Defunciones por Riesgos de Trabajo Según Naturaleza de la Lesión y Sexo, 2008-2010 Tamaulipas

Naturaleza de la Lesión	2008		2009		2010	
	Hombres	Mujeres	Hombres	Mujeres	Hombres	Mujeres
Fractura de huesos del cráneo y de la cara	15	0	5	0	6	1
Otros traumatismos que afectan múltiples regiones del cuerpo, no clasificados en otra parte	0	0	0	0	7	0
Traumatismo intracraneal	0	0	8	0	4	0
Exámenes y contactos para fines administrativos	0	0	0	0	3	0
Quemaduras y Corrosiones	0	0	2	0	2	0
Traumatismo de otros órganos intratorácicos y de los no especificados	8	1	4	0	2	0
Efectos de la corriente eléctrica	0	0	1	0	1	0
Otras muertes súbitas de causa desconocida	0	0	4	0	1	0
Otros traumatismos y los no especificados de la cabeza	0	0	0	0	1	0
Otros traumatismos y los no especificados del tórax	0	0	0	0	1	0

Fuente: Memorias estadísticas IMSS, 2008-2010

Información sobre accidentes y enfermedades de trabajo

GOBIERNO
FEDERAL

STPS



Defunciones por Riesgos de Trabajo Según Naturaleza de la Lesión y Sexo, 2008-2010 Tamaulipas

Naturaleza de la Lesión	2008		2009		2010	
	Hombres	Mujeres	Hombres	Mujeres	Hombres	Mujeres
Traumatismo de órganos intraabdominales	1	0	2	0	1	0
Traumatismo por aplastamiento de la cabeza	3	0	6	0	0	1
Traumatismo superficial de la cabeza	2	0	0	0	1	0
Traumatismos que afectan múltiples regiones del cuerpo	4	0	4	0	0	0
Varios de frecuencia menor	29	1	14	1	12	0

Fuente: Memorias estadísticas IMSS, 2008-2010

Información sobre accidentes y enfermedades de trabajo



Dictámenes de Invalidez Según Naturaleza de la Lesión y Sexo, 2008-2010 Tamaulipas

Naturaleza de la Lesión	2008		2009		2010	
	Hombres	Mujeres	Hombres	Mujeres	Hombres	Mujeres
Diabetes mellitus	98	16	101	29	96	16
Artropatías	47	40	50	51	53	50
Dorsopatías	45	35	69	33	66	37
Tumores (neoplasias) malignos	36	24	42	26	51	38
Insuficiencia renal	32	6	42	6	43	10
Enfermedades cerebrovasculares	30	3	36	7	30	7
Enfermedades isquémicas del corazón	14	3	14	2	31	1
Alteraciones de la visión y ceguera	15	2	15	3	13	6
Trastornos de la coroides y de la retina	14	3	21	6	16	2
Parálisis cerebral y otros síndromes paralíticos	22	7	14	4	15	1
Enfermedades del hígado	6	4	18	2	15	0

Fuente: Memorias estadísticas IMSS, 2008-2010

Información sobre accidentes y enfermedades de trabajo

GOBIERNO
FEDERAL

STPS



Dictámenes de Invalidez Según Naturaleza de la Lesión y Sexo, 2008-2010 Tamaulipas

Naturaleza de la Lesión	2008		2009		2010	
	Hombres	Mujeres	Hombres	Mujeres	Hombres	Mujeres
Osteopatías y condropatías	0	0	3	1	7	6
Trastornos episódicos y paroxísticos	0	0	10	4	8	5
Otras formas de enfermedad del corazón	8	3	6	0	9	3
Trastornos mentales orgánicos, incluidos los trastornos sintomáticos	6	3	5	2	3	0
Varios de frecuencia menor	141	65	167	104	170	67

Fuente: Memorias estadísticas IMSS, 2008-2010